

新築住宅ができるまでの流れ。

問い合わせ

資料請求。

電話、FAX、メールなどでお問い合わせ。

ご都合の良い日時をお伝えください。

新築住宅無料相談

ご都合の良い日時に当社へ訪問ください。

- ・資金計画・工事時期・スケジュール・要望・相談・その他。

基本プラン申込み

ご希望の方にはプラン図を作成いたします。

- ・土地の大きさ、形、道路の位置、家族構成、予算、条件、要望などの情報からあなたの理想とする住宅をプランします。

作成図面

配置図、平面図、完成予想図、概算予算書

プランは納得いくまで修正いたします。

見積り提出・ご契約

引き続き当社を家づくりのパートナーとして選択して頂いた場合、建築士による詳細な実施図面の作成を行います。

実施設計打合せ

引き続き当社を家づくりのパートナーとして選択。

- ・より具体的なお家の実施設計図面作成、お見積り、敷地調査をはじめます。
- ・内観・外観の完成予想図でお家の確認。
- ・各種申請書の提出。

工事着工

竣工

お引越し、本鍵渡し。

あなたの理想の家プランが決定するまでの流れ。

最初の打合せ（お客様の要望を確認）

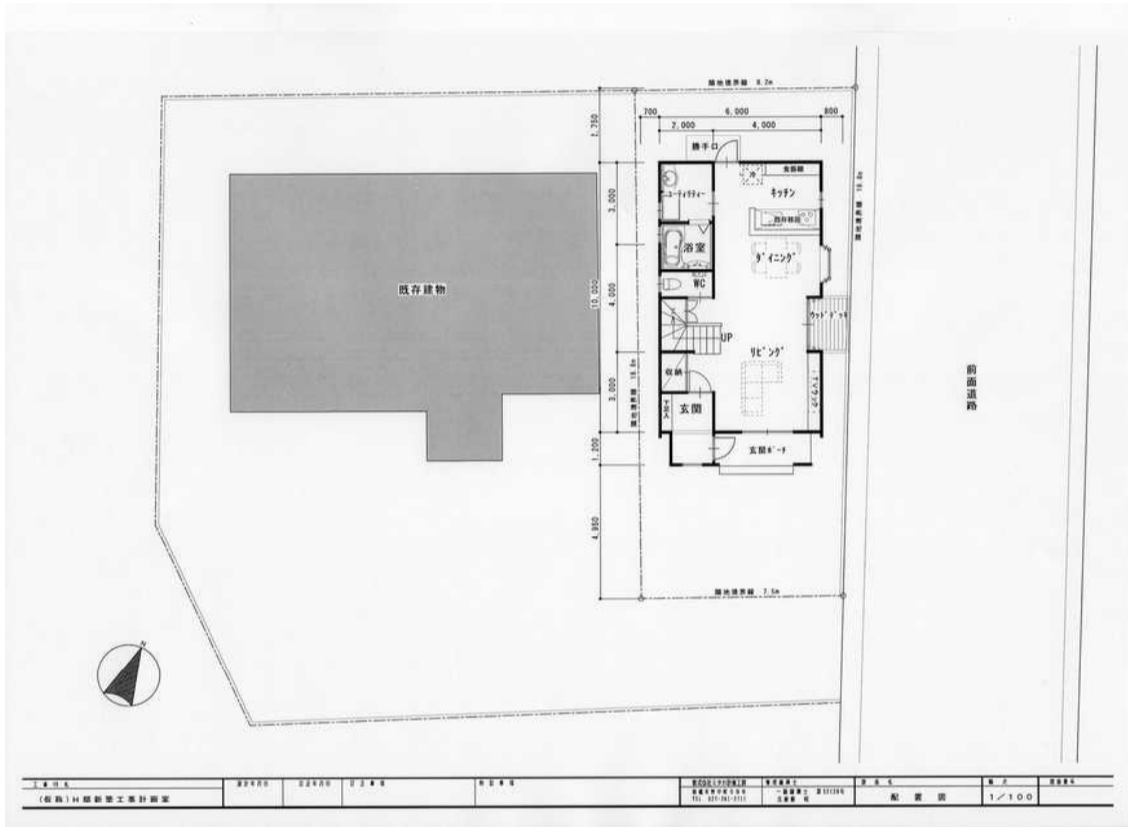
敷地の確認

大きさ、形状、道路の位置、周辺環境など、敷地に関する情報の確認。

要望の確認

家族構成、間取り、予算、外観デザインなど、建物に対する様々な要望を確認。

以上の条件や要望ををまとめ、たたき台となるプラン図を作成し、これをもとに満足できるまで打合せをつづけます。



配置図

南北に長く道路に面し、奥行きが狭いことが特徴の敷地。

建物を配置すると、駐車場スペースを取れば庭をつくれなない。



初回打合せ事項

物干し場や庭のように利用できる屋上案を提案。

初回目打合せ案





2 回目打合せ事項

屋根のあるプランに変更。

2 回目打合せ案

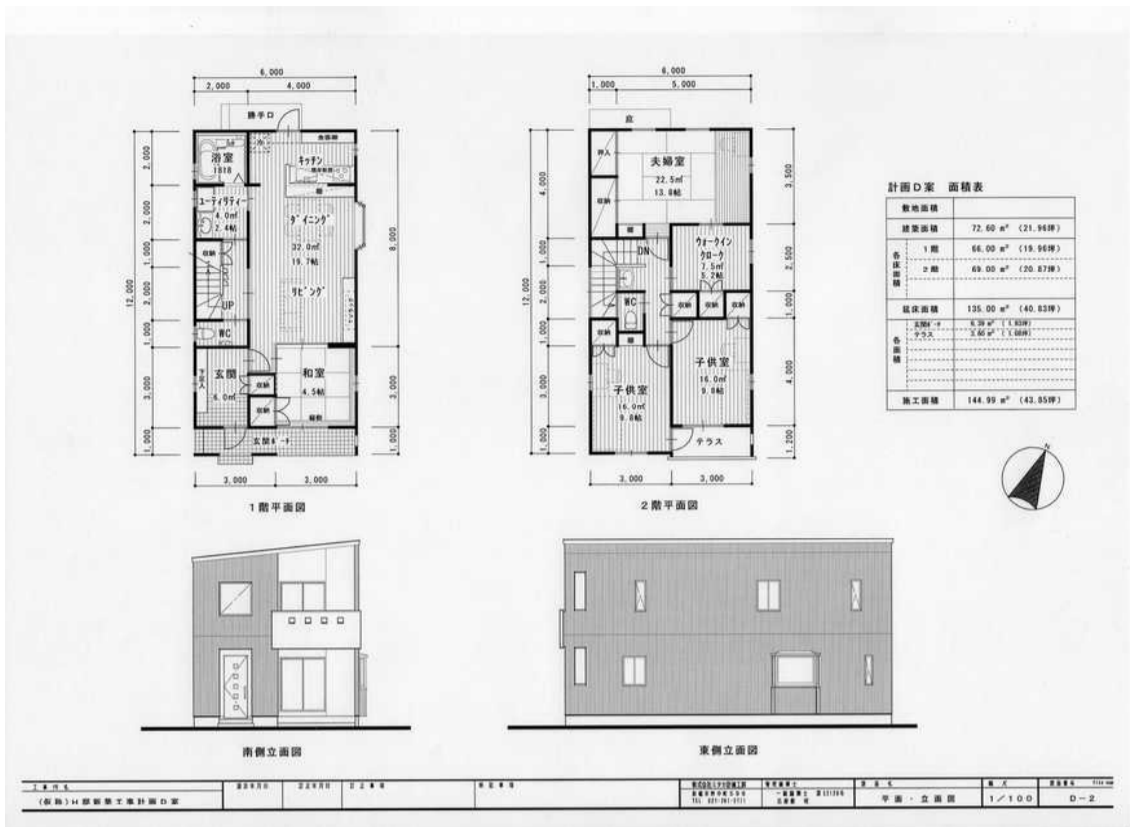


3 回目打合せ事項

- 1 階に和室を追加。
- 2 階夫婦室を北側に移動。和室に変更。
- 2 階子供室を南側に移動。
- 2 階ウオークインクローを追加。将来の子供室とする。

3 回目打合せ案





4回目打合せ事項

階段を大きくしてリビングとの間仕切り戸を追加。

2階トイレ、洗面台を移動。

2階西側子供室を南にスライドしてテラスをインナーテラスに変更。

4回目打合せ案



5回目打合せ事項

屋根を切妻屋根に変更。

5回目打合せ案



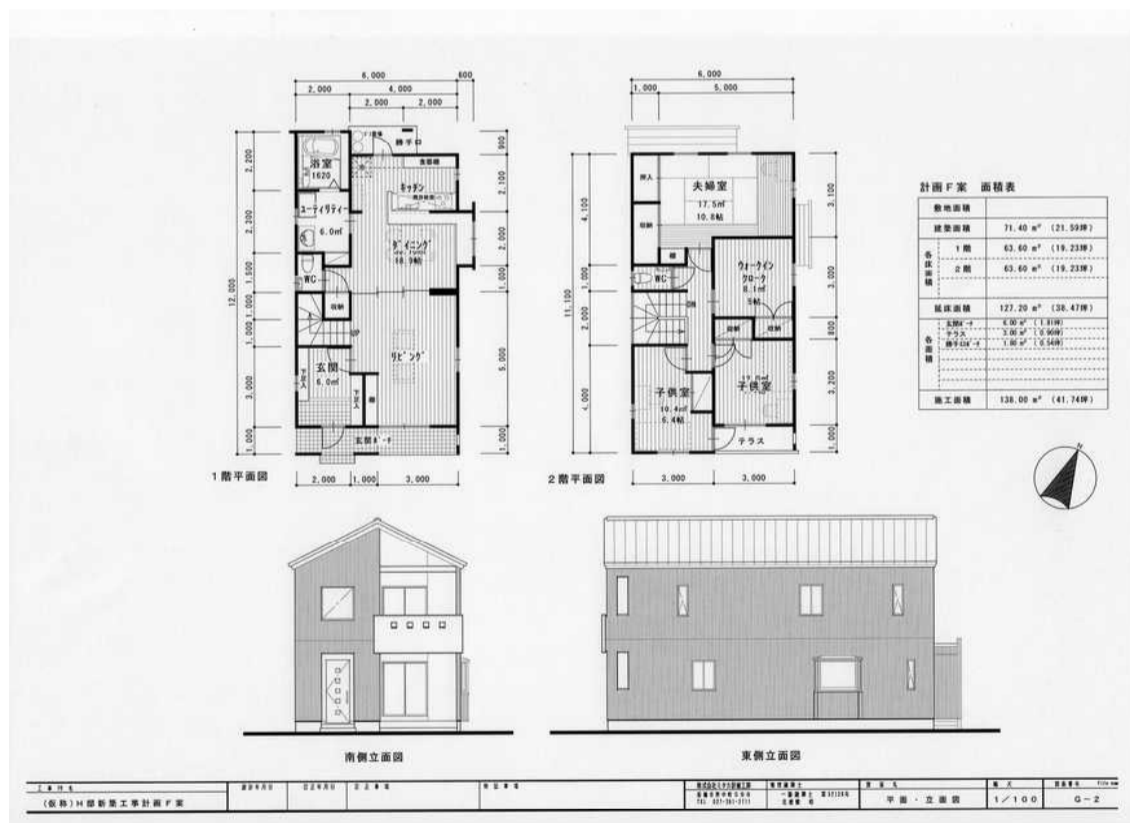


6回目打合せ事項

1階ユーティリティを大きくして浴室を北側にスライド。

2階トイレを移動。

6回目打合せ案



最終打合せ事項

1階和室を中止。リビングとダイニングを建具で間仕切り。
ダイニングに出窓に合わせたカウンター・収納棚を追加。
階段の形を変更。それに合わせて1階・2階のWCの移動。

最終打合せ案



プラン決定

平面プランが決定しました。
これを基により具体的な家づくりを進めていきます。



完成予想図

決定したプランから、外観の完成予想図を作成。
外観デザインや外壁のカラーシミュレーションを行います。